

Agosto 2020

1° RAPPORTO PARZIALE

RAPPORTO SULLA CONNETTIVITÀ NELLE SCUOLE PUGLIESI

realizzato da **Regione Puglia**
Sezione Istruzione e dell'Università
Servizio Sistema dell'Istruzione e del Diritto allo Studio



Con il contributo di
**Arti Puglia - Osservatorio Regionale dei
Sistemi di Istruzione e Formazione in Puglia**



INDICE

02 IL DIRITTO
ALL'INCLUSIONE
DIGITALE

04 CONNETTIVITÀ
A BANDA LARGA
DEGLI EDIFICI SCOLASTICI

05 DIDATTICA A DISTANZA
DURANTE L'EMERGENZA
COVID 19



IL DIRITTO ALL'INCLUSIONE DIGITALE

Il presente Rapporto riporta il **quadro sullo stato di connettività delle scuole pugliesi**, elaborato sulla scorta dei primi esiti di questionari on-line, compilati da 349 delle 640 Istituzioni Scolastiche regionali.

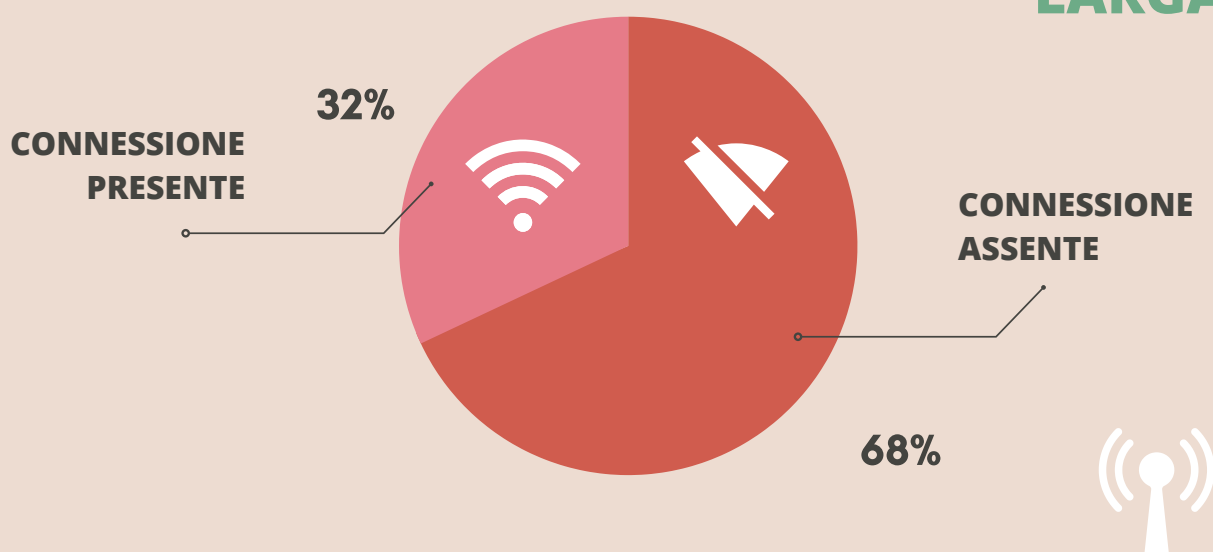
Nell'incertezza della durata dell'*emergenza Covid 19*, l'indagine ha l'obiettivo di accertare l'idoneità delle scuole pugliesi a proseguire eventuali attività di didattica a distanza. Dalle prime letture dei dati è possibile ottenere una prima rappresentazione della possibilità - o meno - per le scuole di accedere alla rete, della tipologia di connessioni disponibili, delle problematiche riscontrate durante la didattica a distanza da tutti i soggetti coinvolti e degli strumenti ritenuti più idonei per riconfigurare una didattica digitale di qualità.

Completata la ricezione dei questionari di rilevazione da parte di tutte le Istituzioni Scolastiche, entro la fine di settembre si potrà disporre di un quadro completo (da illustrare in un successivo Rapporto) finalizzato alla programmazione delle azioni specifiche per colmare il divario digitale delle differenti realtà territoriali. Le linee di intervento si muoveranno sul doppio binario tecnico infrastrutturale e della "connettività" in senso stretto, intesa come accesso alla rete. L'emergenza epidemiologica ha, infatti, accelerato il processo di innovazione informatica della didattica, a garanzia del **diritto di uguaglianza nell'accesso alla rete e nell'uso delle tecnologie digitali** per tutti gli studenti pugliesi.

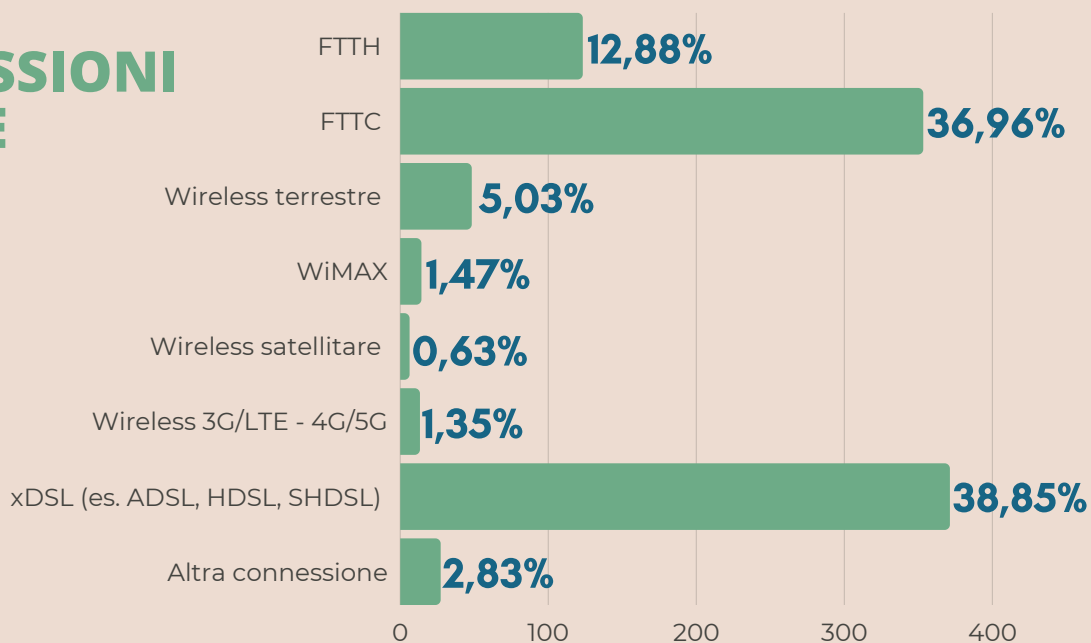
I questionari sono elaborati dalla ditta Soluxioni srl, responsabile dell'*Anagrafe Regionale dell'Edilizia Scolastica*, e l'adesione è stata richiesta dal *Dipartimento Sviluppo Economico, Innovazione, Istruzione, Formazione e Lavoro* e dalle *Sezioni Istruzione e Università e Infrastrutture Energetiche e Digitali* della Regione Puglia.

CONNETTIVITÀ A BANDA LARGA DEGLI EDIFICI SCOLASTICI

CONNESSIONE A BANDA LARGA



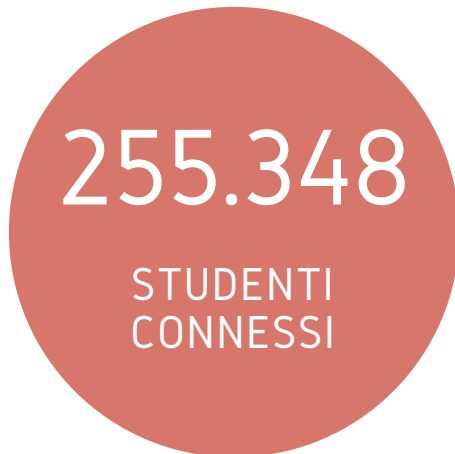
TIPI DI CONNESSIONI CENSITE



LE CIFRE



SU UN
TOTALE
DI 2.397



CON
BANDA
LARGA

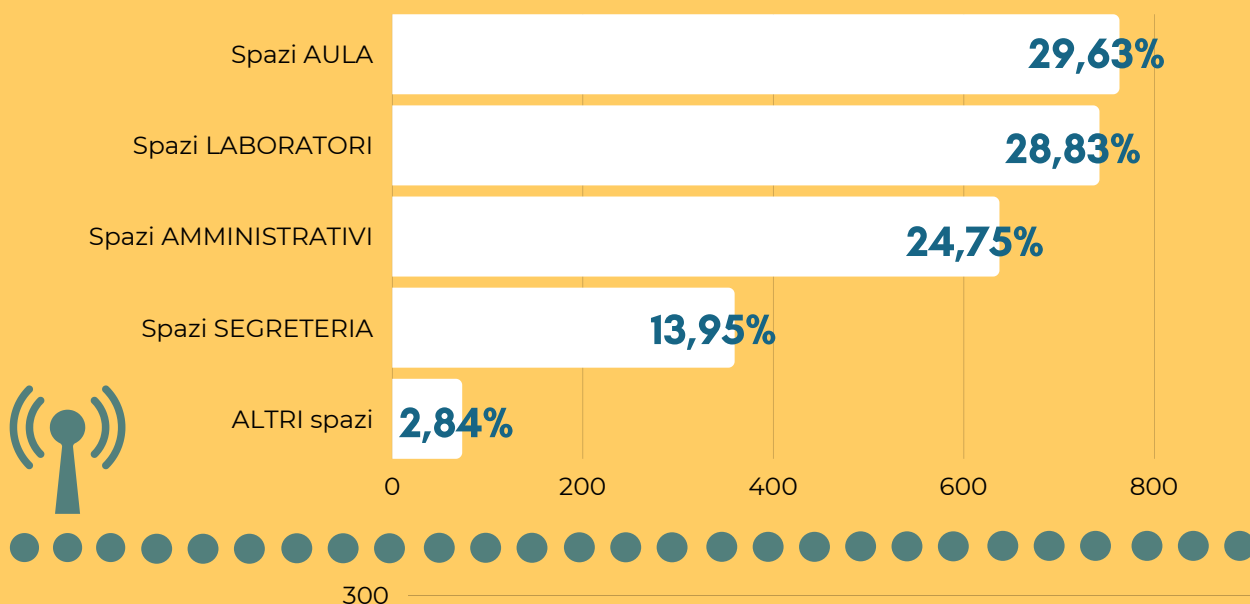


SU UN
TOTALE
DI 640

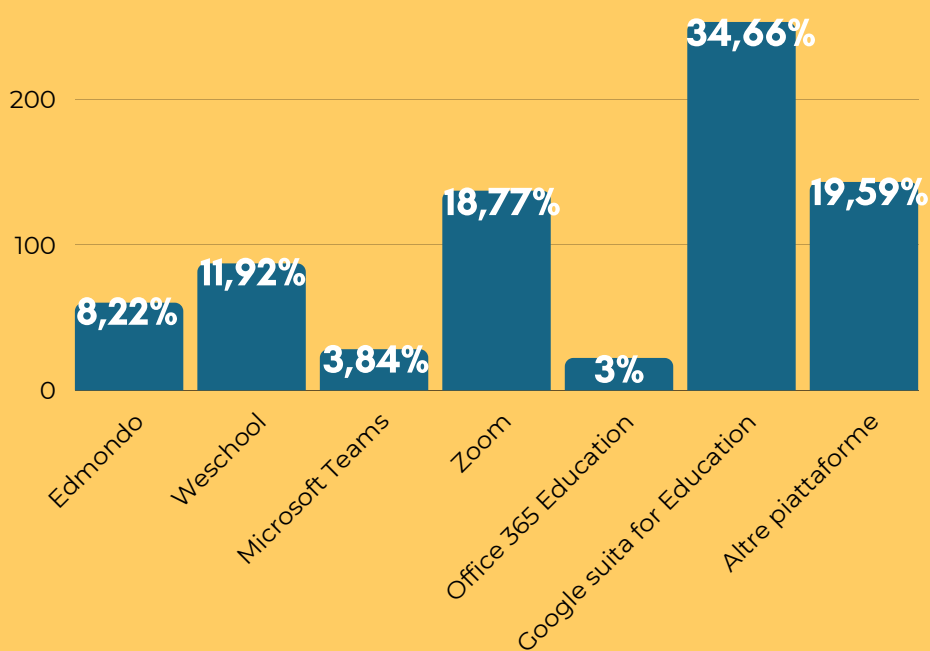
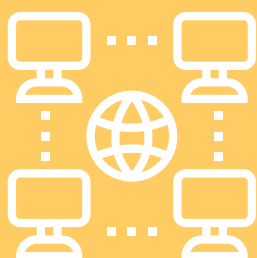
DIDATTICA A DISTANZA DURANTE L'EMERGENZA COVID 19



SPAZI CONNESSI



PIATTAFORME UTILIZZATE PER LA DAD



LE CIFRE

37.128

DOCENTI
COINVOLTI



295.767

STUDENTI
COINVOLTI



14.541

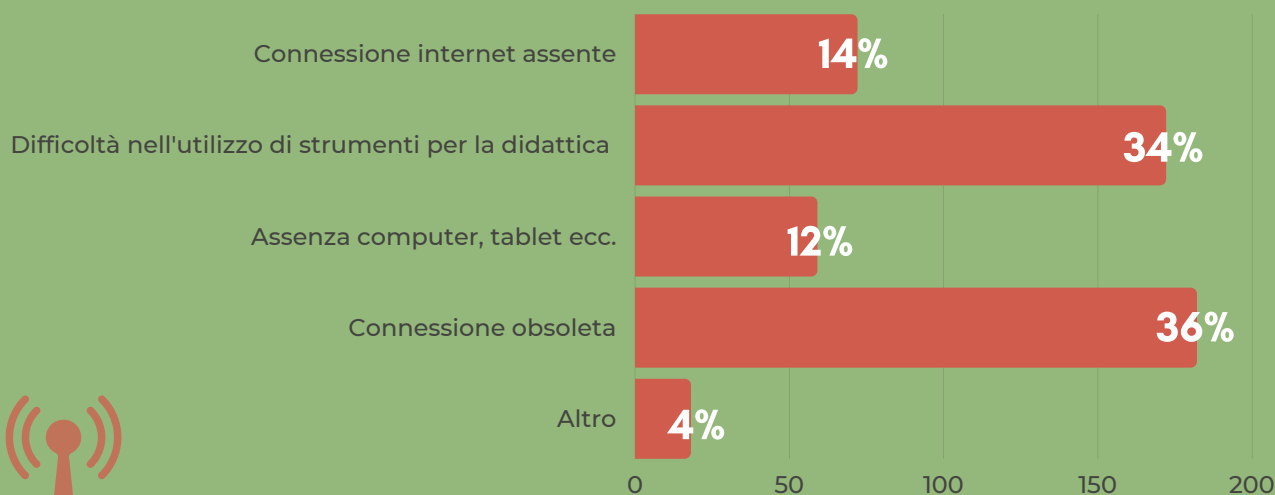
CLASSI
COINVOLTE



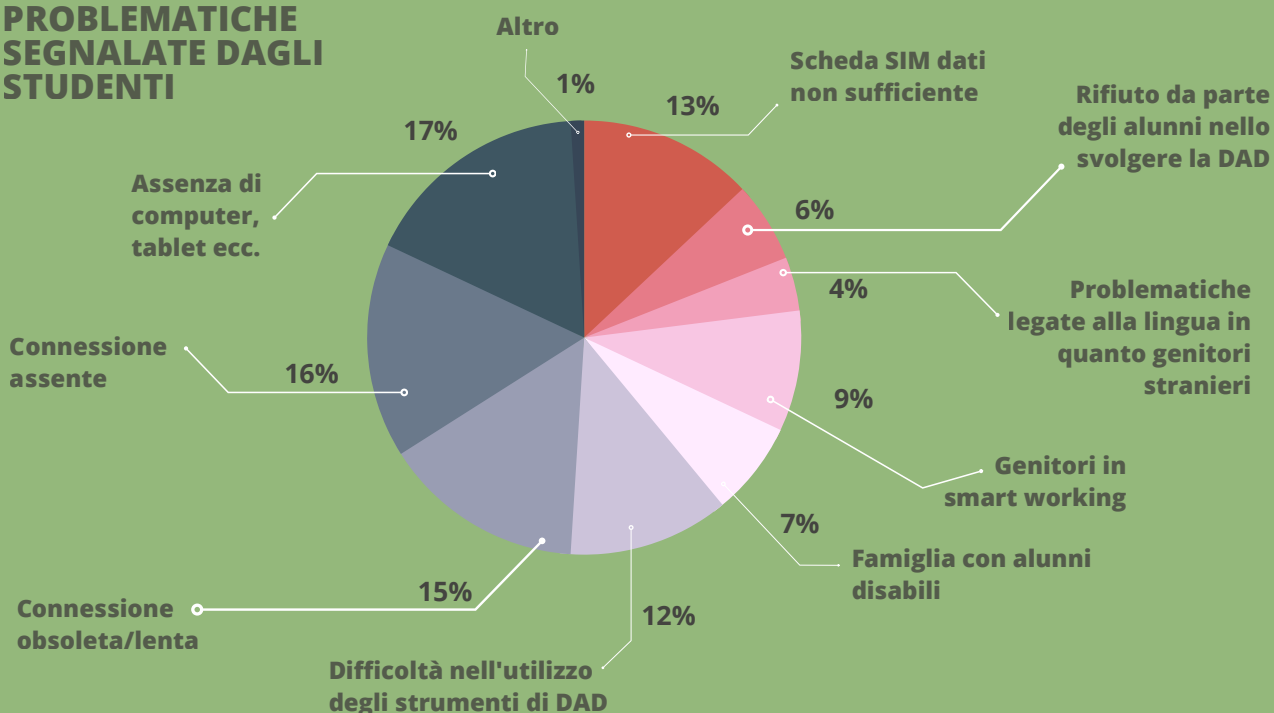
DIDATTICA A DISTANZA DURANTE L'EMERGENZA COVID 19



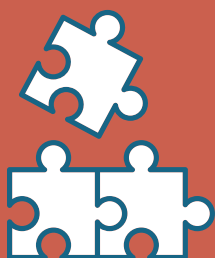
PROBLEMATICHE SEGNALATE DAI DOCENTI



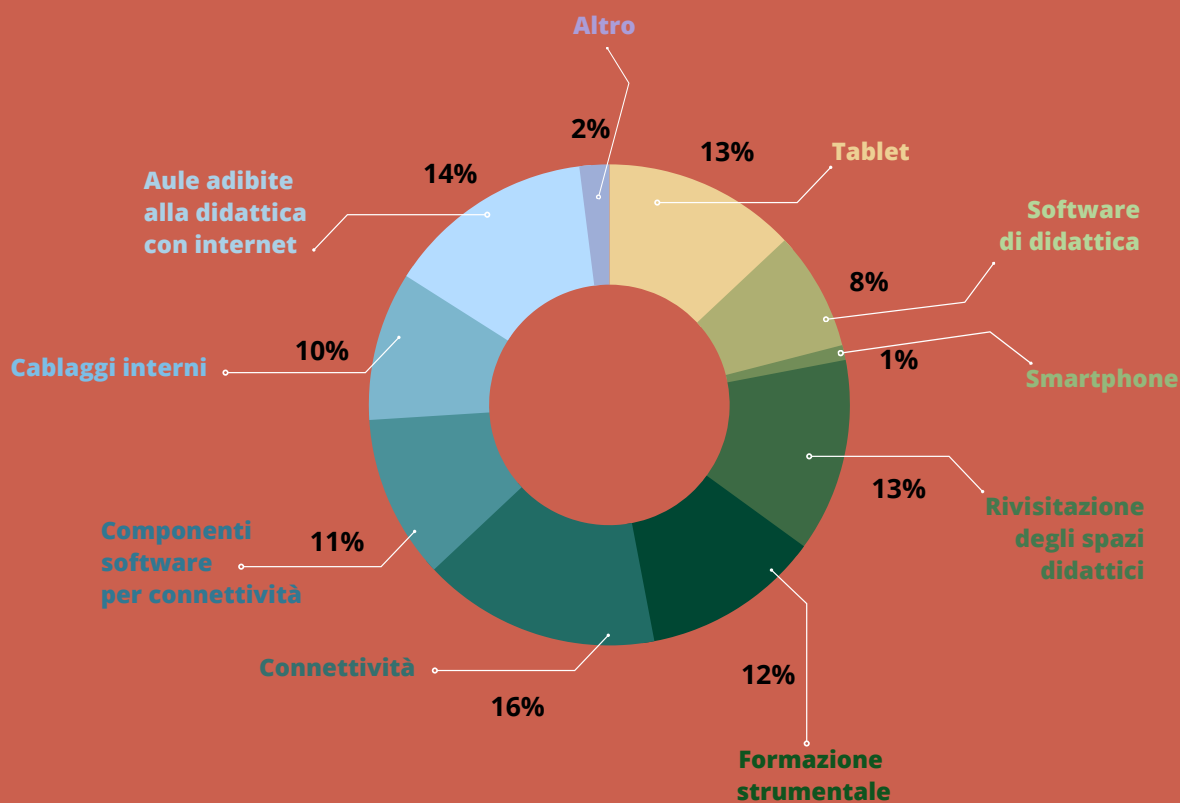
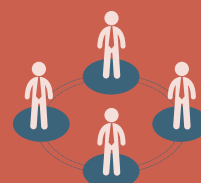
PROBLEMATICHE SEGNALATE DAGLI STUDENTI



DIDATTICA A DISTANZA DURANTE L'EMERGENZA COVID 19



STRUMENTI UTILI PER UNA DIDATTICA DI QUALITÀ



Regione Puglia

Sezione Istruzione e dell'Università

Servizio Sistema dell'Istruzione e del Diritto allo Studio

Dirigente Sez. arch. Maria Raffaella Lamacchia

Dirigente Serv. prof.ssa Annalisa Bellino

PO Governo del Sistema dell'Istruzione arch. Rocco Pastore

Hanno collaborato

Arti Puglia

arch. Giuseppe Volpe, elaborazione e rappresentazione dati

dott.ssa Ilaria Turlione, elaborazione testi e grafica

per i dati della connettività

Soluxioni srl



REGIONE PUGLIA

· a · r · t · i ·

Agenzia regionale
per la tecnologia
e l'innovazione



Osservatorio Regionale
dei sistemi di istruzione e formazione in Puglia